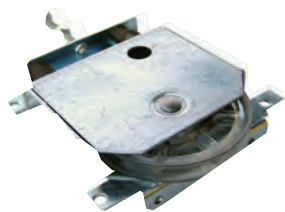


Roda Inferior



Ref: RPI 002

- Aplicação nas calhas inferiores:  
ref: CIF 006 | CIF 011
- Características:**  
Diâmetro da roda 55 mm  
Roda com deslizamento suave e silencioso  
Capacidade máxima 50 Kg

Roda Inferior



Ref: RPI 003

- Aplicação nas calhas inferiores:  
ref: CIF 016 | CIF 007 | CIF 053
- Características:**  
Diâmetro da roda 35 mm  
Capacidade máxima 30 Kg

Roda Inferior



Ref: RPI 004

- Aplicação nas calhas inferiores:  
ref: CIF 016 | CIF 007 | CIF 053
- Características:**  
Diâmetro da roda 30 mm  
Roda com sistema de encaixe para o puxador ref: PUX 017 | PUX008  
Capacidade máxima 30 Kg

Roda Inferior



Ref: RPI 005

- Aplicação nas calhas inferiores:  
ref: CIF 016 | CIF 007 | CIF 053
- Características:**  
Diâmetro da roda 55 mm  
Roda com deslizamento suave e silencioso  
Capacidade máxima 50 Kg

Roda Inferior



Ref: RPI 006

- Aplicação nas calhas inferiores:  
ref: CIF 011 | CIF 006
- Características:**  
Diâmetro da roda 35 mm  
Capacidade máxima 30 Kg

Roda Inferior



Ref: RPI 007

- Aplicação nas calhas inferiores:  
ref: CIF 007 | CIF 016 | CIF 053
- Características:**  
Diâmetro da roda 35 mm  
Capacidade máxima 20 Kg

**Roda Inferior**



- Aplicação nas calhas inferiores:  
ref: CIF 006 | CIF 011

Diâmetro da roda 35 mm  
Capacidade máxima 20 Kg

Ref: RPI 008

**Roda Inferior**



- Aplicação nas calhas inferiores:  
ref: CIF 016 | CIF 007 | CIF 053

Diâmetro da roda 30 mm  
Capacidade máxima 30 Kg

Ref: RPI 009

**Roda Superior com Mola**



- Aplicação na calha superior:  
ref: CSP 014

Ref: RPS 002

**Roda Superior com Travão**



- Roda e travão para aplicação na calha superior  
ref: CSP 052

Ref: RPS 003

**Roda Superior**



- Roda para aplicação na calha superior  
ref: CSP 052

Ref: RPS 004